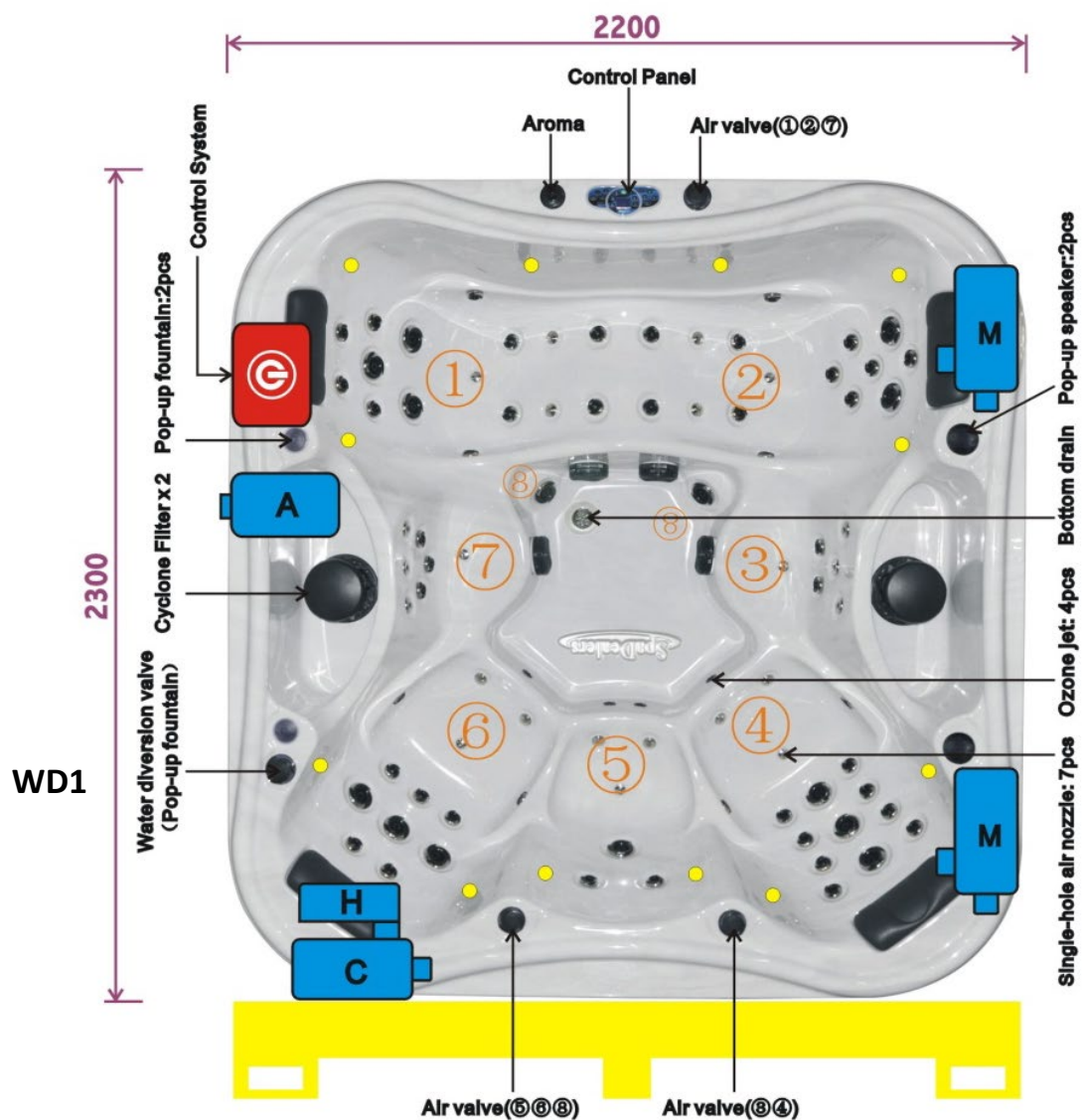


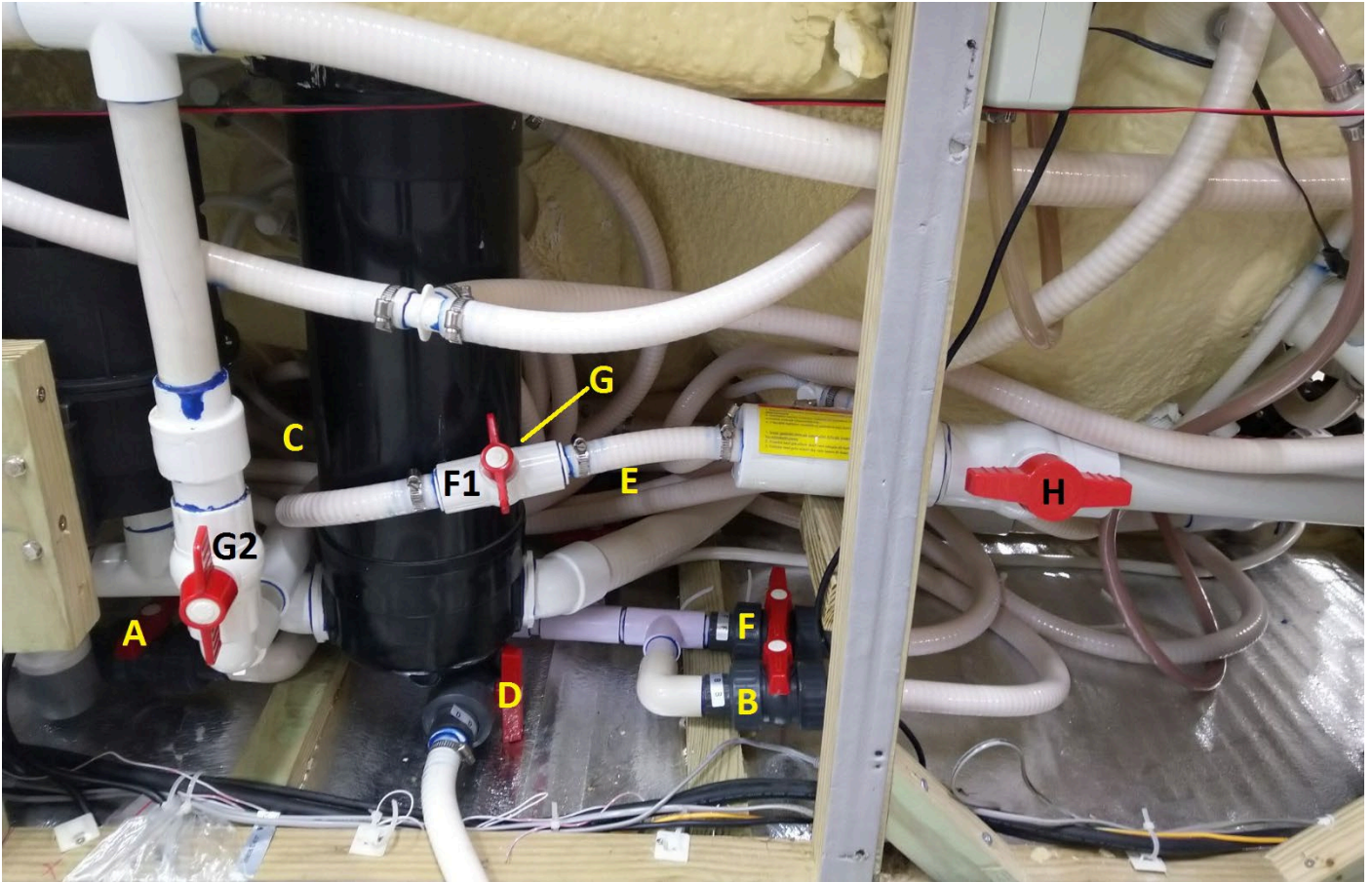
## TILLVÄGAGÅNGSSÄTT VID TÖMNING AV TOPSPA EXELL ver. 2020-11-11

- Se till att elektriciteten är avstängd via huvud- eller servicebrytaren.
- Öppna servicelucka **där säte 7 finns**, se bild nedanför och öppna ventiler **A-G**, också **F1**, se **sida 2**. Läggs tömningsventil med slang utanför kanten, öppna ventilen och låt vattnet strömma ut. Det kan behövas en förlängnings slang för att styra vattnet till rätt plats.
- Efter att badet är tömt på vatten så följ nedanstående punkter och bilder där det hänvisas till sådan.
  - Stäng alla små ventiler (**A-G**), också **F1**, se **bild 1** på sida 2. **Detta gäller också innan spabadet startas upp för användning.**
  - Ställ huvud- eller servicebrytare i på-läge då inget vatten rinner ur tömningsventilen längre. OBS! Cirkulationspumpen startar men stannar automatiskt efter 5 sekunder då cirkulationspumpens tryckvakt inte aktiveras p.g.a. brist på vatten. Ta bort filterpatron/filterbollar om det inte redan har gjorts.
  - Se nedanstående bild och stäng **Air Valve x 3 st** (vrid medsols) ovanpå badets kant. Stäng (vrid medsols) **Water diversion valve WD1**.

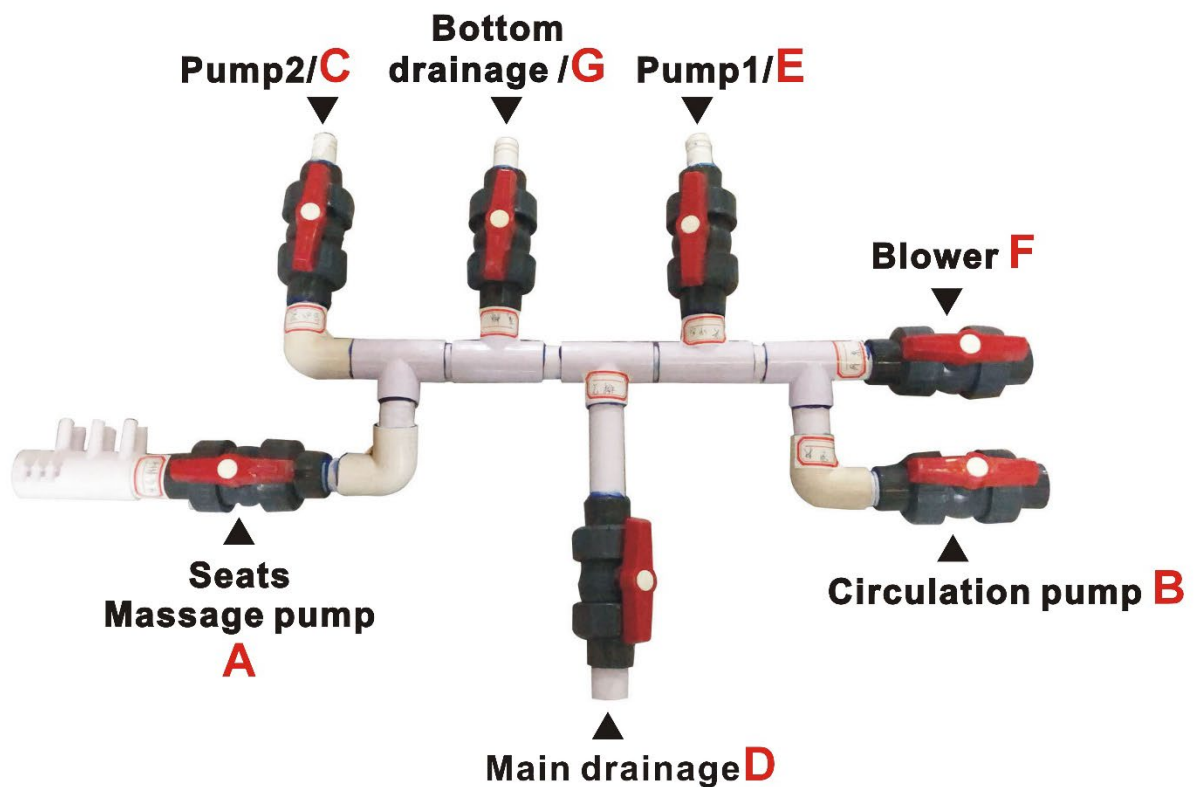


Exterior Dimensions (mm): 2200X2300X930

**VIKTIGT!** Observera att beroende på vilken version (tillverkningsstid) ni har så kan märkning på ventiler variera. I så fall, märk ventilerna på ditt bad med tuschpenna enligt märkningen här:  
Om er modell är någon helt annan, ta en bild som visar ventiler och skicka till [info@spadealers.fi](mailto:info@spadealers.fi)

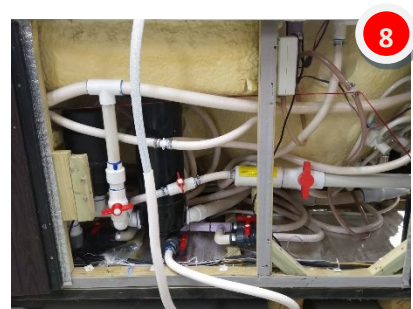


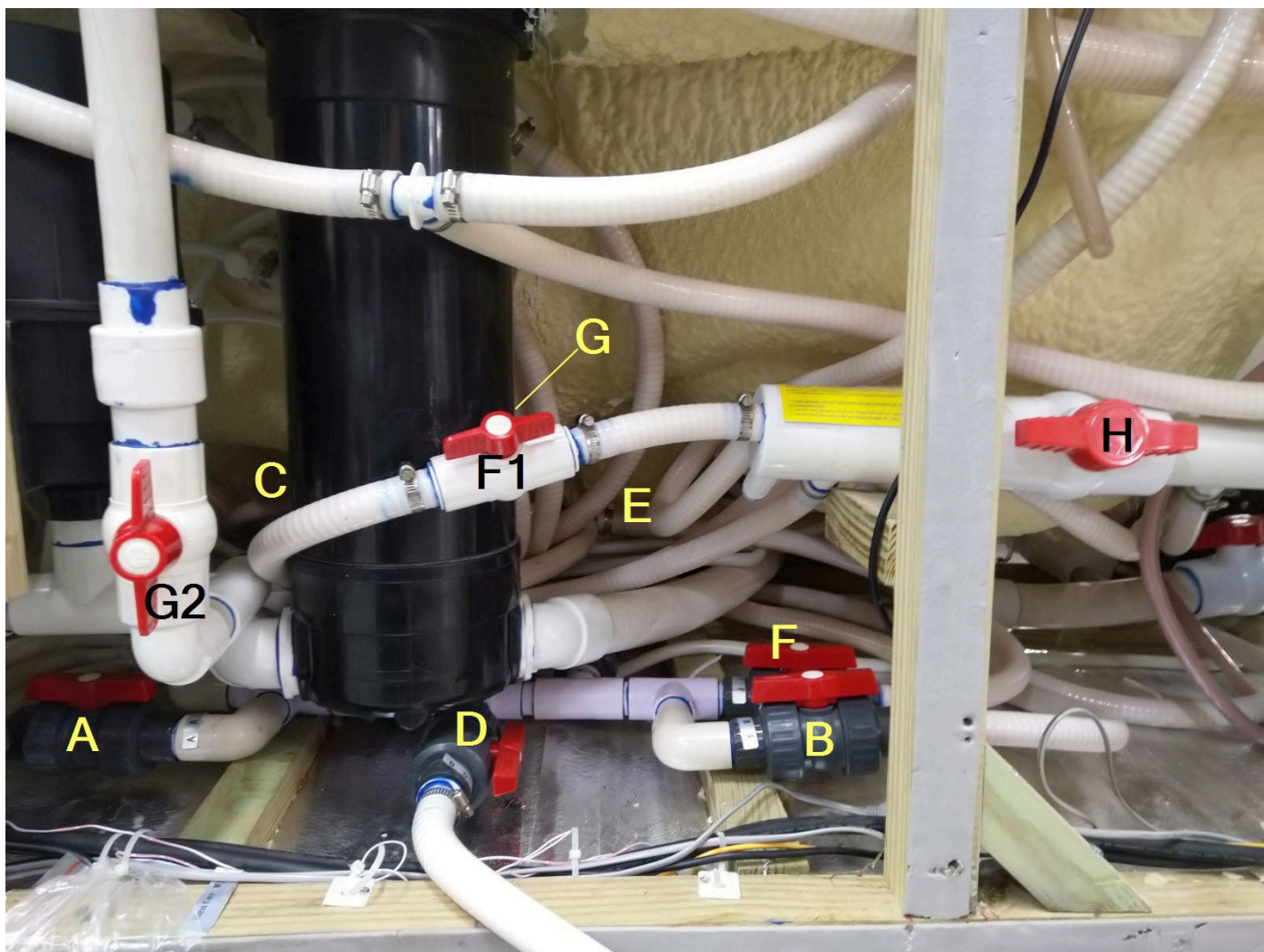
Obs! Ventil G är placerad rakt bakom den svarta filterhållaren och C till vänster, E till höger.





1. Skruva bort massageventiler x 2 i botten, **bild 1**.
2. Starta luftpumpen och vänta ca. 2 minuter.
3. Stäng ventil **G2** och öppna **F1**. Lägg ner en golvmopp eller liknande med bra uppsugningsförmåga i filterhållarna och ta bort det mesta vattnet därifrån, **bild 2**.
4. Stäng sedan **H** och vänta 1 minut. Stäng sedan av luftpumpen tillfälligt. Stäng Ozone Jets x 2 med fuktad "trasa", **bild 3**. Öppna nu ventil **WD1** helt genom att vrida motsols, **se bild sida 1**. Starta luftpumpen för att blåsa ur Pop-up fontäner. Vänta ca. 1 minut innan nästa steg och ta bort "trasa" från Ozone Jets.
5. Öppna **F, A, G** och stäng **F1**, torka upp vatten ur sätena och botten med något som har bra uppsugningsförmåga, **bild 4 och 5**. Det här tar några minuter innan nästa steg utförs.
6. Stäng **A, G** och öppna **E**, vänta 1 minut, stäng **E** och öppna **C**, vänta 1 minut eller tills inget vatten kommer ur massageventiler och stäng sedan **C**.
7. Stick in en slang, diameter 20 mm och längd ca. 2 m, i tömningsslangen **D**, **bild 8**. Den kan användas för att blåsa ur eventuellt vatten som lämnat i ventiler. Tryck in slangen i ventilbotten och öppna **ventil A och D**, blås ca. 10 sekunder i vardera ventilen, **bild 6 och 7**.
8. Stäng ventil **D**. Upprepa punkt 5, med luftpumpen i gång, efter några timmar eller nästa dag.





Lämna sedan alla ventiler (**A-H**), också ventiler **G2** och **F1**, i öppet läge. Ventilhandtaget skall då vara i linje med ventilen, inte tvärs över. **Obs! Kom ihåg att stänga ventiler A-G samt F1 innan spabadet startas upp för användning igen.**

Öppna också ventil **WD1** samt **Air Valve x 3 st** ovanpå badets kant. Och låt dessa vara öppna under ny uppstart för att få bort luft.

**Som sista åtgärd** kan det också vara bra att dra en presenning över toppen ifall det skall vara så att det inte håller tätt från regn.

Om ni har varit noggrann med att följa ovanstående så skall inget vatten som kan leda till frysskada lämna kvar.

**TIPS!** Installation av en [frysvakt](#) eller värmebatteri innanför väggarna som ställs in på 5-10 °C är också en bra "försäkring" mot frysskada. **OBS!** Frysvakten skall installeras på en egen fas. Observera att eventuell frysskada inte omfattas av garanti.