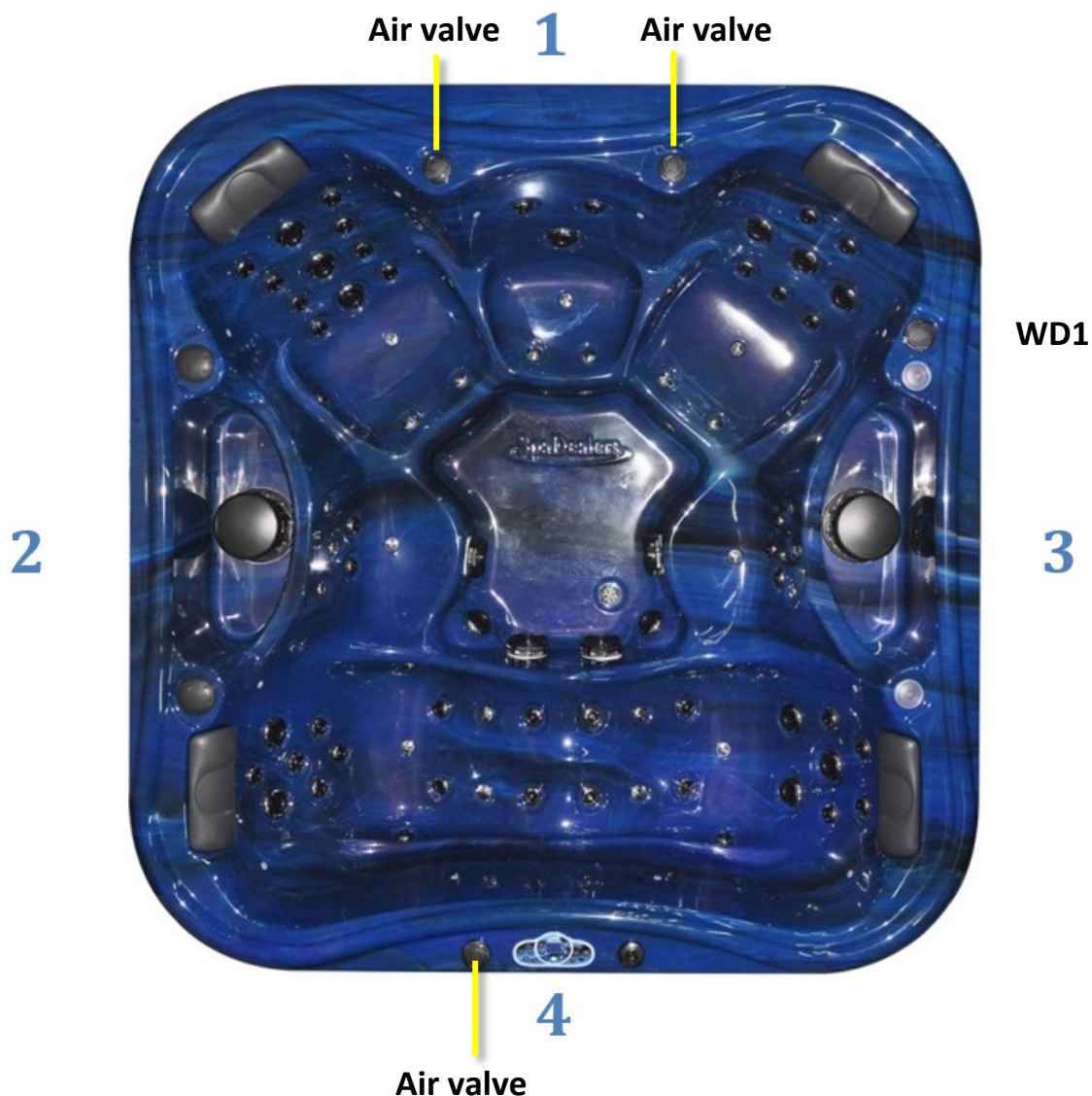
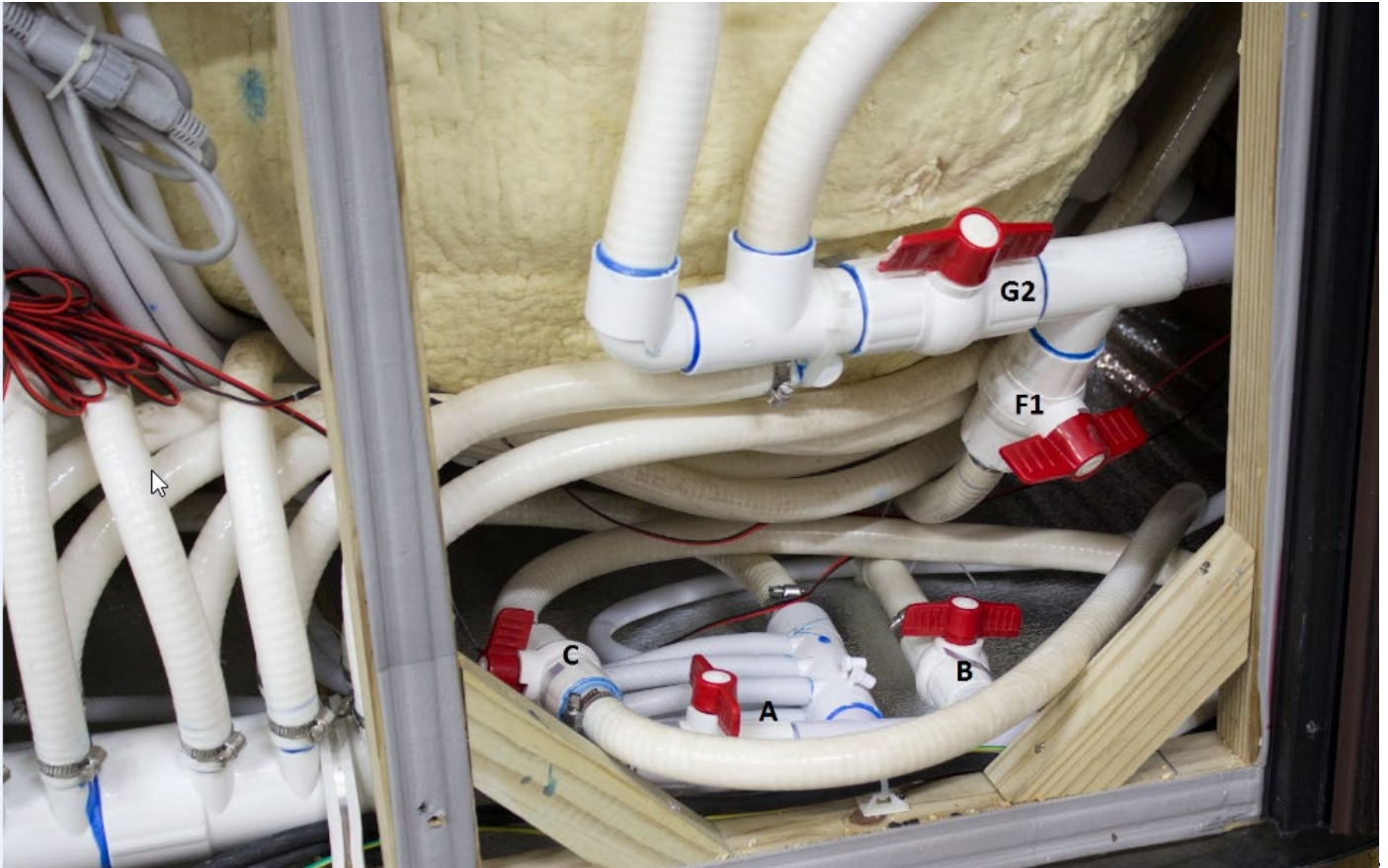


## TILLVÄGAGÅNGSSÄTT VID TÖMNING AV TOPSPA EXELL ver. 2017-2019

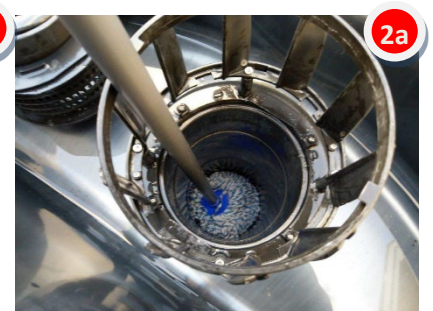
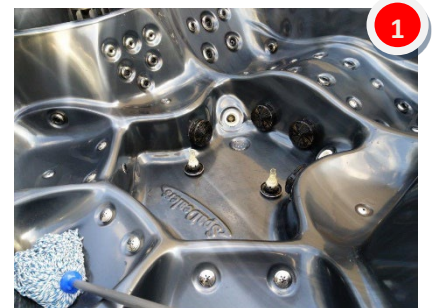
- Se till att elektriciteten är avstängd via huvud- eller servicebrytaren.
- Öppna servicelucka **där kontrollpanel finns**, se bild nedanför och öppna ventiler **A-C**, också **F1**, se **sida 2**. Lägg tömningsventil med slang utanför kanten, öppna ventilen och låt vattnet strömma ut. Det kan behövas en förlängnings slang för att styra vattnet till rätt plats.
- Efter att badet är tömt på vatten så följ nedanstående punkter och bilder där det hänvisas till sådan.
  - Stäng alla små ventiler (**A-C**), också **F1**, se **bild 1** på sida 2. **Detta gäller också innan spabadet startas upp för användning.**
  - Ställ huvud- eller servicebrytare i på-läge då inget vatten rinner ur tömningsventilen längre. OBS! Cirkulationspumpen startar men stannar automatiskt efter 5 sekunder då cirkulationspumpens tryckvakt inte aktiveras p.g.a. brist på vatten. Ta bort filterpatron/filterbollar om det inte redan har gjorts.
  - Se nedanstående bild och stäng **Air Valve x 3 st** (vrid medsols) ovanpå badets kant. Stäng (vrid medsols) **Water diversion valve WD1**.



**VIKTIGT!** Observera att beroende på vilken version (tillverkningsstid) ni har så kan märkning på ventiler variera. I så fall, märk ventilerna på ditt bad med tuschpenna enligt märkningen här:  
Om er modell är någon helt annan, ta en bild som visar ventiler och skicka till [info@spadealers.fi](mailto:info@spadealers.fi)

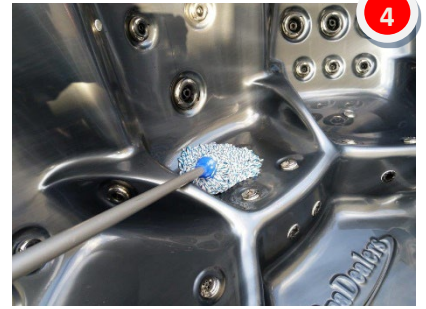


1. Skruva bort massageventiler x 2 i botten, **bild 1**.
2. Starta luftpumpen och vänta ca. 2 minuter.
3. Stäng ventil **G2** och öppna **F1**. Lägg ner en golvmopp eller liknande med bra uppsugningsförmåga i filterhållarna och ta bort det mesta vattnet därifrån, **bild 2**.
4. Stäng sedan **H**, **se sista sidan** (öppna först servicelucka på sida 3) och vänta 1 minut. Stäng sedan av luftpumpen tillfälligt. Stäng Ozone Jets x 2 med fuktad "trasa", **bild 3**. Öppna nu ventil **WD1** helt genom att vrida motsols, **se bild 3a och sida 1**. Starta luftpumpen för att blåsa ur Pop-up

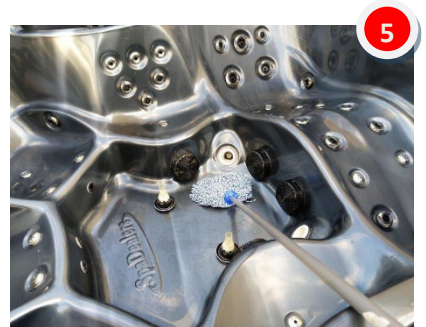


fontäner. Vänta ca. 1 minut innan nästa steg och ta bort "trasa" från Ozone Jets.

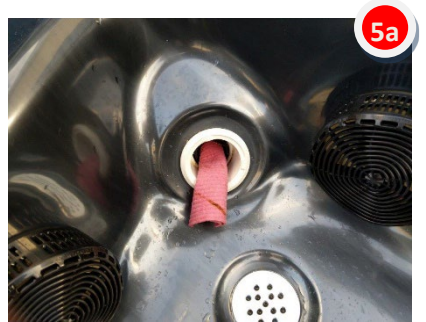
5. Öppna **A** och **B**, torka upp vatten ur sätena och botten med något som har bra uppsugningsförmåga, **bild 4 och 5**. Torka också ur massage x 2 i botten. **Se bild 5a.**



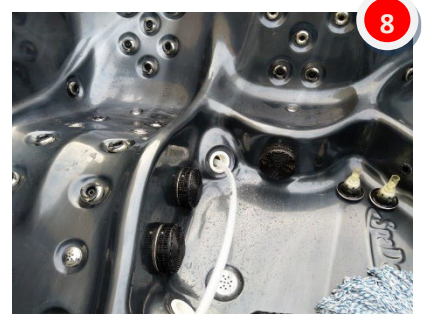
6. Lägg en golvmopp med bra uppsugningsförmåga över tömningsventiler i säten och botten, **bild 4 och 5**, blås kraftigt stötvis i ändan av tömningsslangen. Upprepa tills allt vatten är borta. **TIPS!** I stället för att blåsa i tömningsslangen går också att lägga in en extra kran (se bilder längst ner) som ansluts till luftledningen och till den ansluta tömningsslang **C**. Se bilder **6** och **7**. **Obs!** Upprepa det här efter några timmar eller nästa dag.



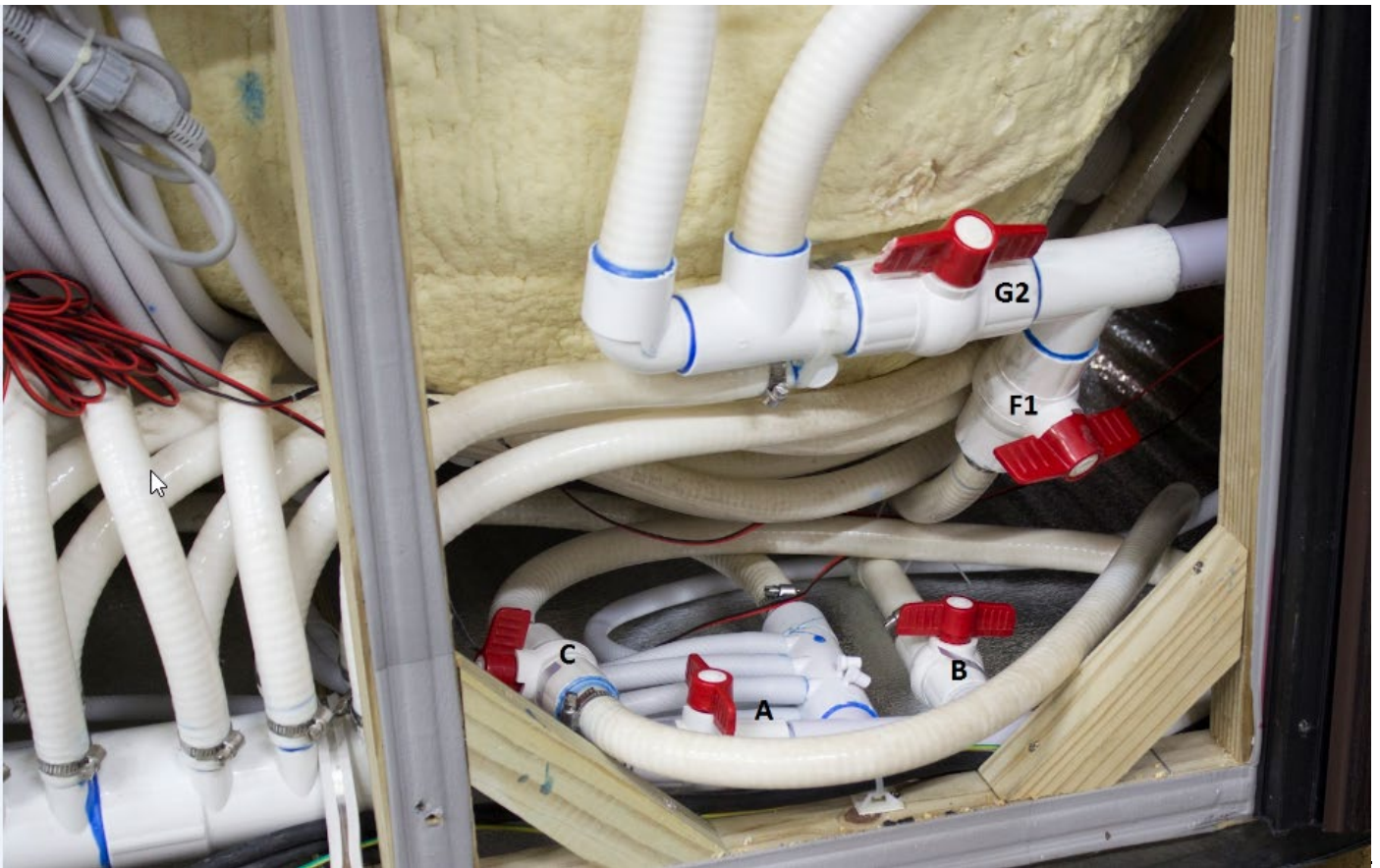
7. Med extra kran installerad så går det också att sticka in en slang, diameter 20 mm och längd ca. 2 m, i tömningsslangen **C**, **bild 8**. Den kan också användas för att blåsa ur eventuellt vatten som lämnat i ventiler. Se **exempel bild 8**.



8. Upprepa punkt 5, med luftpumpen i gång, efter några timmar eller nästa dag.



Tillbehör 28 € / 290 kr



Lämna sedan alla ventiler (**A-C**), också ventiler **H**, **G2** och **F1**, i öppet läge. Ventilhandtaget skall då vara i linje med ventilen, inte tvärs över. **Obs! Kom ihåg att stänga ventiler A-C samt F1 innan spabadet startas upp för användning igen.**

Öppna också ventil **WD1** samt **Air Valve x 3 st** ovanpå badets kant. Och låt dessa vara öppna under ny uppstart för att få bort luft.

**Som sista åtgärd** kan det också vara bra att dra en presenning över toppen ifall det skall

vara så att det inte håller tätt från regn.

Om ni har varit noggrann med att följa ovanstående så skall inget vatten som kan leda till frysskada lämna kvar.

**TIPS!** Installation av en [frysvakt](#) eller värmebatteri innanför väggarna som ställs in på 5-10 °C är också en bra "försäkring" mot frysskada. **OBS!** Frysvakten skall installeras på en egen fas. Observera att eventuell frysskada inte omfattas av garanti.